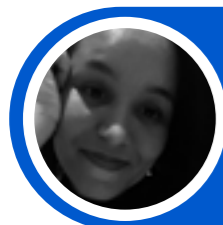




Mar
acrílica sobre tela, 2012
(100x100 cm)

Carta à escritora Marli Walker



Suzely Ferreira da Silva

Graduada em Filosofia pela Universidade do Estado de Mato Grosso Carlos Alberto Reyes Maldonado (UNEMAT). Membro do Grupo de Estudo e Pesquisa em Direitos Fundamentais e Interdisciplinaridade (Gedifi). Mestranda em Estudos Literários pelo Programa de Pós-Graduação em Estudos Literários - PPGEL da UNEMAT de Tangará da Serra.

suzely.silva@unemat.br

Querida Marli Walker,

Espero que esta carta a encontre bem e transbordando em poesia. Gostaria de começar expressando minha admiração por sua habilidade para criar palavras que tocam o coração e a alma. Escrevo para expressar meu fascínio por seu trabalho e para informá-la que decidi escolher uma de suas obras como objeto de estudo da minha dissertação de mestrado.

Sua sensibilidade para observar o belo nas pequenas coisas da vida é um lampejo para muitos, inclusive para mim. Suas palavras têm o poder de nos transportar para lugares que nunca imaginamos, nos fazer sentir emoções que nunca experimentamos e refletir sobre questões profundas da vida.

Por esse motivo, escolhi aprofundar-me em suas obras, analisando-as criticamente. Sinto que posso aprender muito com a análise de seus poemas e almejo contribuir para a disseminação do seu trabalho através do meu próprio trabalho acadêmico.

Você é uma artista, uma criadora de beleza, torço para que nunca pare de compartilhar sua poesia com o mundo. Através de suas palavras, você impulsiona mudanças, traz esperança e oferece conforto.

Obrigada por permitir-nos fazer parte de sua jornada criativa. Continue a explorar as profundezas de sua alma e a nos presentear com sua arte. Estou ansiosa para ver onde sua jornada poética a levará. Agradeço desde já por todo o trabalho que você já realizou e por ser um estímulo constante para mim. Me despeço dizendo que anseio por um encontro presencial para conversarmos.

Com admiração,

Suzely Ferreira da Silva